

Schneelast Factsheet PV Modul

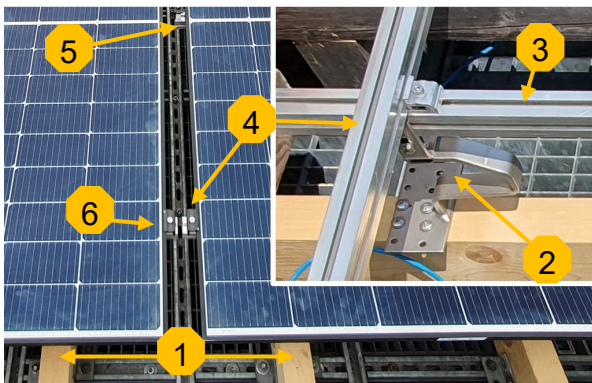
Allgemeines



Modell	Davos
Typ	Aufdach PV-Modul System
Hersteller	SwissWatt One AG
Adresse	Espenstrasse 139 CH-9443 Widnau
Tel.	+41 44 763 61 11
Email	office@swisswattone.ch
Internet	www.swisswattone.ch
Testjahr	2023
Prüfberichte	L176PV (24.08.2023) 23-064/A-REP2 (24.07.2023)
Zertifikat Nr.	SPF-SUPSI-23-176-SNOW

Die Prüfung wurde mit dem Modul Davos Blanc durchgeführt.
Davos Noir ist bis auf die Farbe identisch, die Prüfung gilt darum auch für dieses System

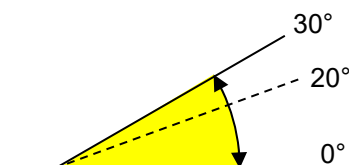
PV Modul und Montagesystem



PV Modul	Davos Blanc Glas-Folien Modul mit eloxiertem Aluminiumrahmen, Höhe: 30 mm Aussenmasse: 1722 mm x 1134 mm Glasstärke Frontglas 3.2 mm n-type monokristallin / halfcut
Montage	Sparrenabstand 60cm (1). Sechs Dachhaken pro Modul (2), Längsprofil (3) mit zwei Querschienen (4), Endklemmen (6) Ab 5kN/m ² zusätzliche Querschiene (5) die unterhalb der Anschlussbox montiert werden muss. Beschreibung der Montage im Prüfbericht berücksichtigen.

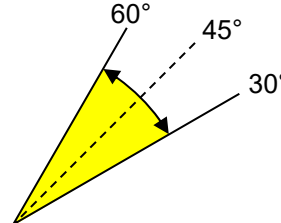
Einsatzgrenzen Schneelast – Dachneigung

Flach: 0° - 30°
(geprüft bei 20°)



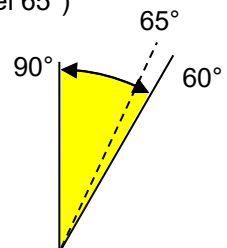
$$s_{R,d} = 9 \text{ kN/m}^2 \text{ *)}$$

Normal: 30° - 60°
(geprüft bei 45°)



$$s_{R,d} = 9 \text{ kN/m}^2 \text{ *)}$$

Steil / Fassade: 60° ~ 90°
(geprüft bei 65°)



$$s_{R,d} = 9 \text{ kN/m}^2 \text{ *)}$$

*) Für Schneelasten $s_{R,d} > 5 \text{ kN/m}^2$ muss das Montagesystem mit drei Querschienen eingesetzt werden.
 $s_{R,d}$ entspricht der Belastbarkeit angegeben als horizontale Schneelast auf dem Boden (kN/m^2).
Die zu berücksichtigende Schneelast auf eine Anlage muss anhand der SIA261 berechnet und mit den angegebenen Einsatzgrenzen abgeglichen werden.

Schneelastzertifikat

Handelsname: Davos Blanc / Davos Noir
Firma: SwissWatt One AG
Zertifikat Nr.: SPF-23-176-SNOW
Gültigkeit: 09.2023 – 09.2028

Das PV Modulsystem **Davos Blanc / Davos Noir** der Firma **SwissWatt One**, **Espenstrasse 139 in CH-9443 Widnau** erfüllt die Anforderungen „SPF Schneelast Zertifizierungsvorschrift und Vertrag Version 1.2“. Als Grundlage gelten die Prüfberichte SPF L176PV und SUPSI n.: 23-064-A-REP2. Das PV-Modulsystem ist damit für den Einsatz in schneereichen Gebieten bis zu den unten aufgeführten horizontalen Schneelasten geeignet und wird deshalb mit dem SPF/SUPSI Qualitätszertifikat SPF-SUPSI-23-176-SNOW ausgezeichnet.

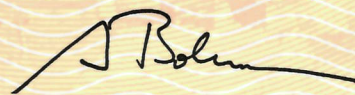
Neigungswinkel 0°-30° 9 kN/m²

Neigungswinkel 30°-60° 9 kN/m²

Neigungswinkel 60°-90° 9 kN/m²

Die Gültigkeit des Zertifikates kann unter www.spf.ch überprüft werden.

Rapperswil, 01.09.2023



Dr. Andreas Bohren
Head of SPF Testing