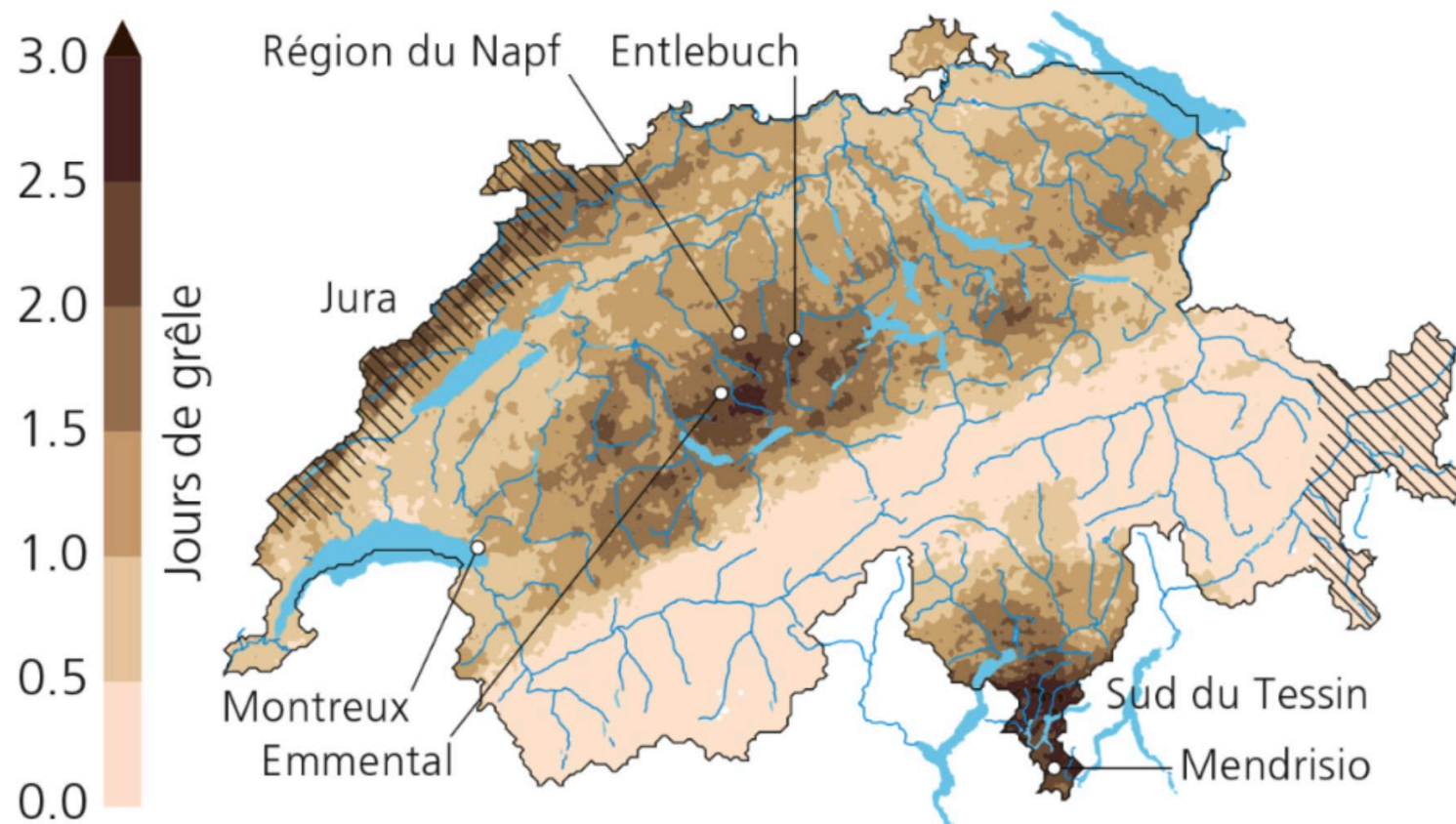


**PROTECTION CONTRE
LES DANGERS NATURELS**

Données de base sur les dangers – Climatologie de la grêle en Suisse

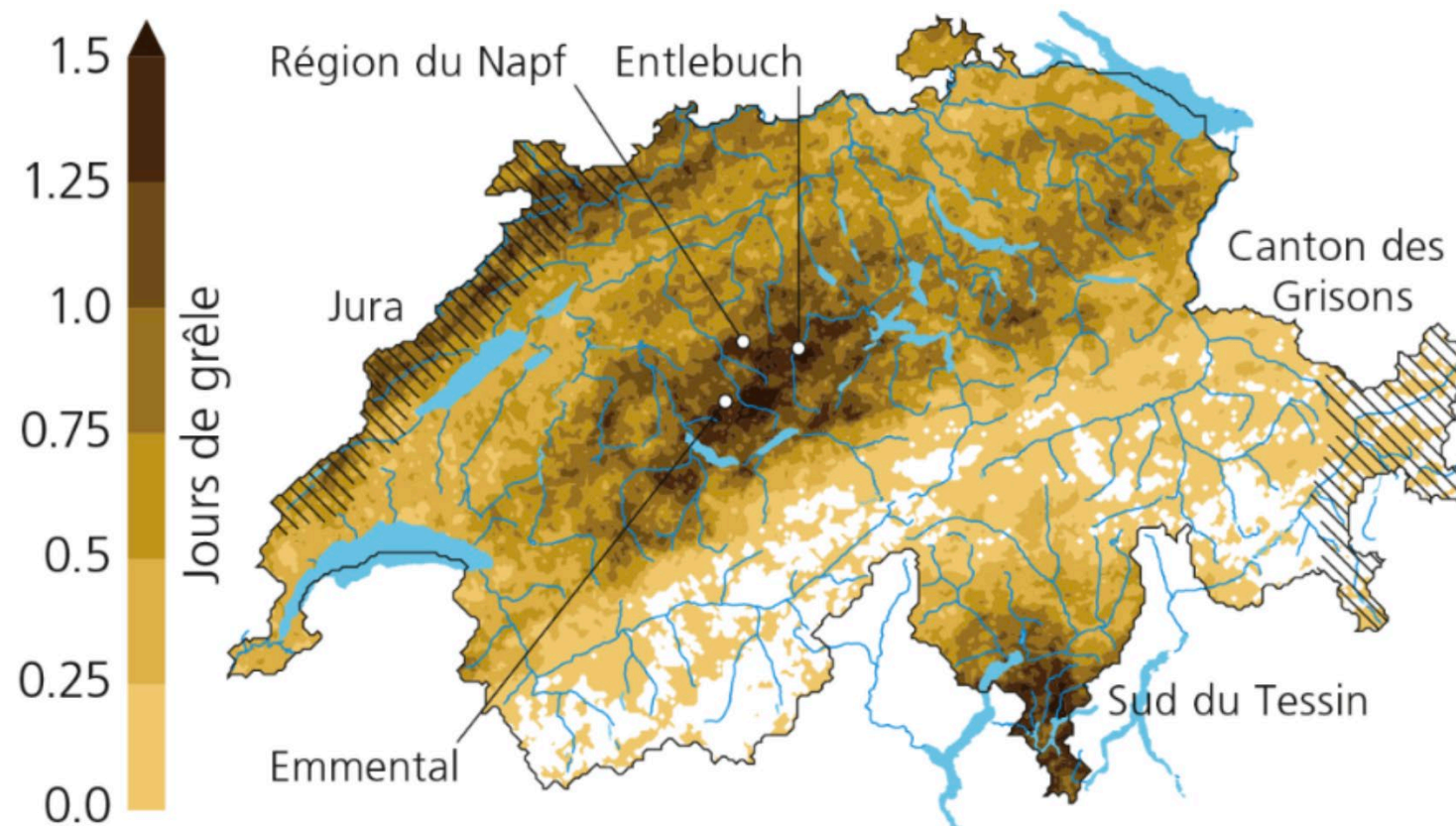
Nombre moyen de jours de grêle par km² pendant le semestre d'été



NCCS (éd.) 2021 :
Climatologie de la grêle en Suisse

Données de base sur les dangers – Climatologie de la grêle en Suisse

Nombre moyen de jours avec des grêlons ≥ 2 cm par km² pendant le semestre d'été

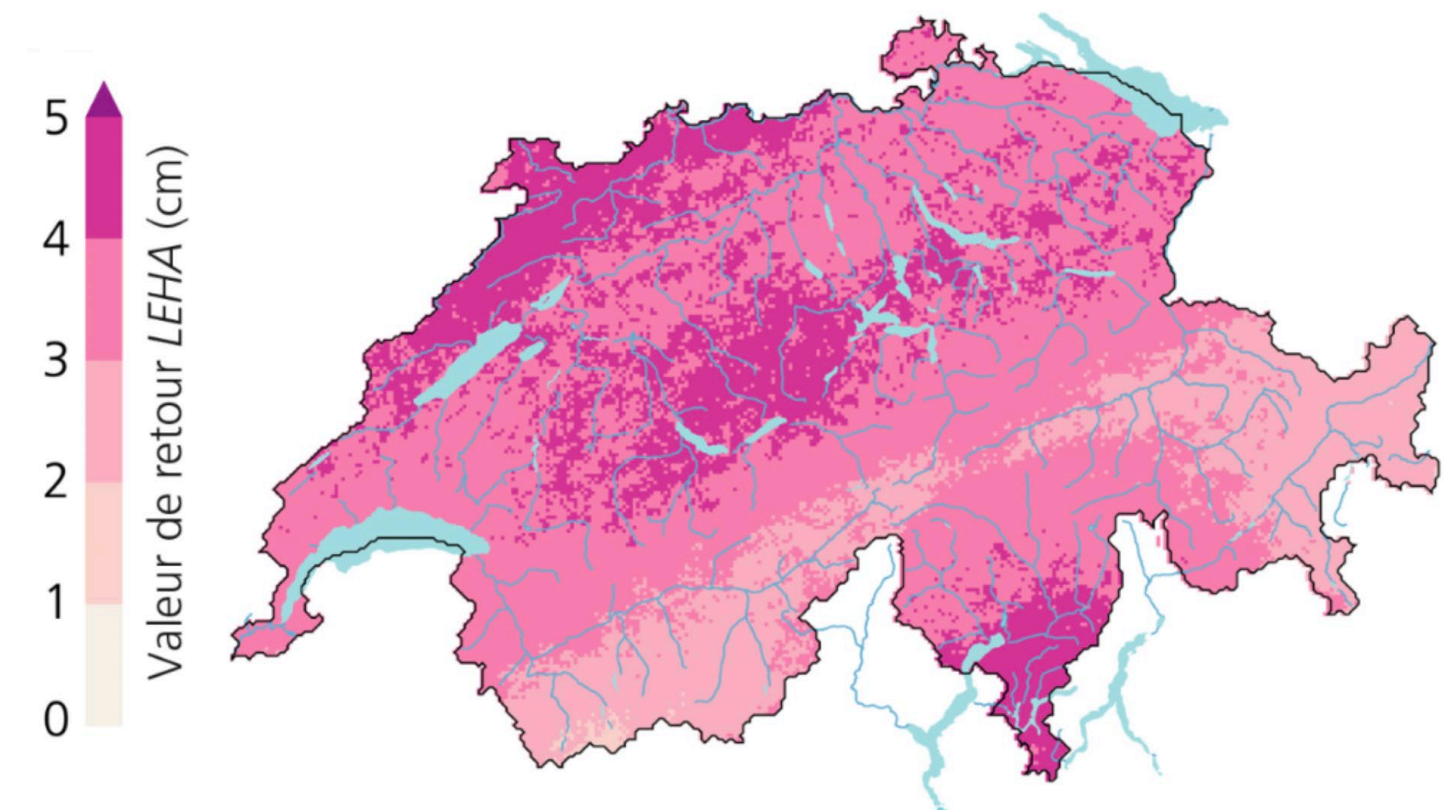


NCCS (éd.) 2021 :
Climatologie de la grêle en Suisse

Données de base sur les dangers – Climatologie de la grêle en Suisse

Valeurs de retour de la taille des grêlons (cm) pour une **période de retour de 50 ans**

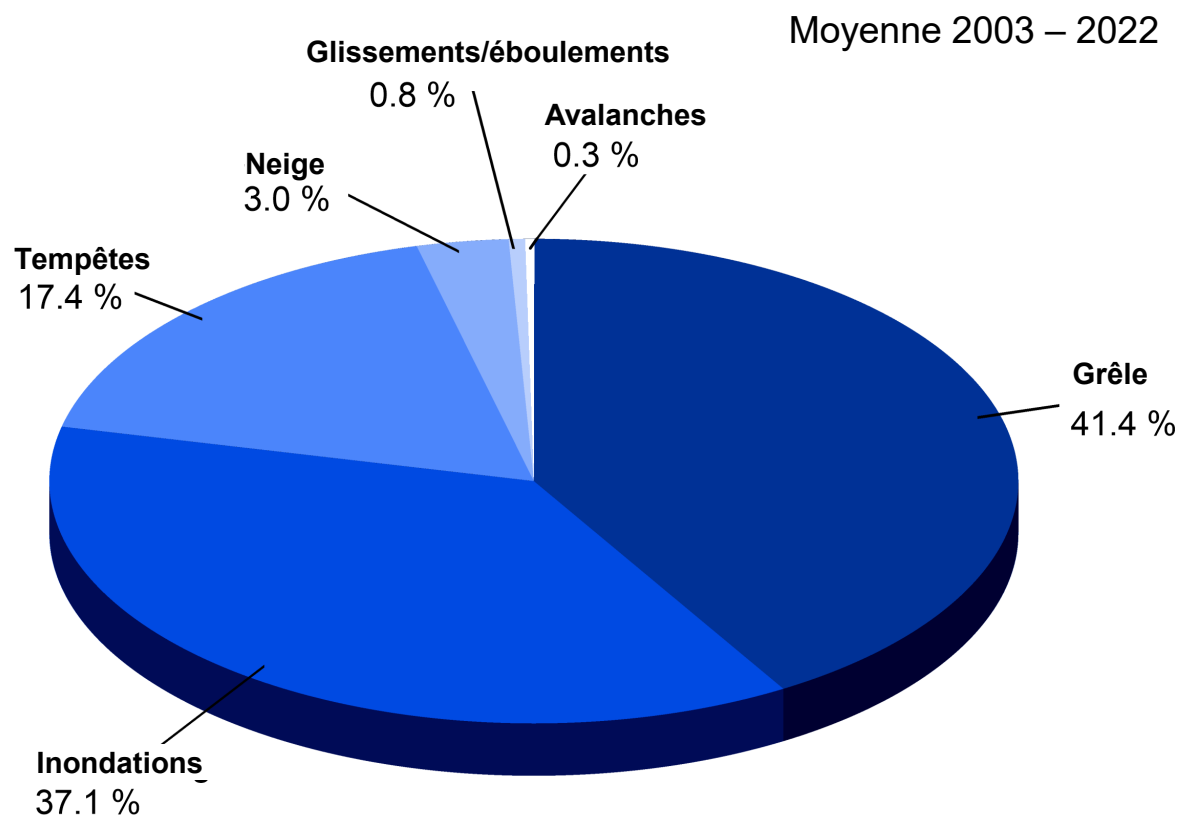
LEHA : surface de référence de 100 m²



NCCS (éd.) 2021 :
Climatologie de la grêle en Suisse

Coûts élevés

Parts relatives des causes dans la somme totale des dommages de 2003 à 2022 (19 ECA)



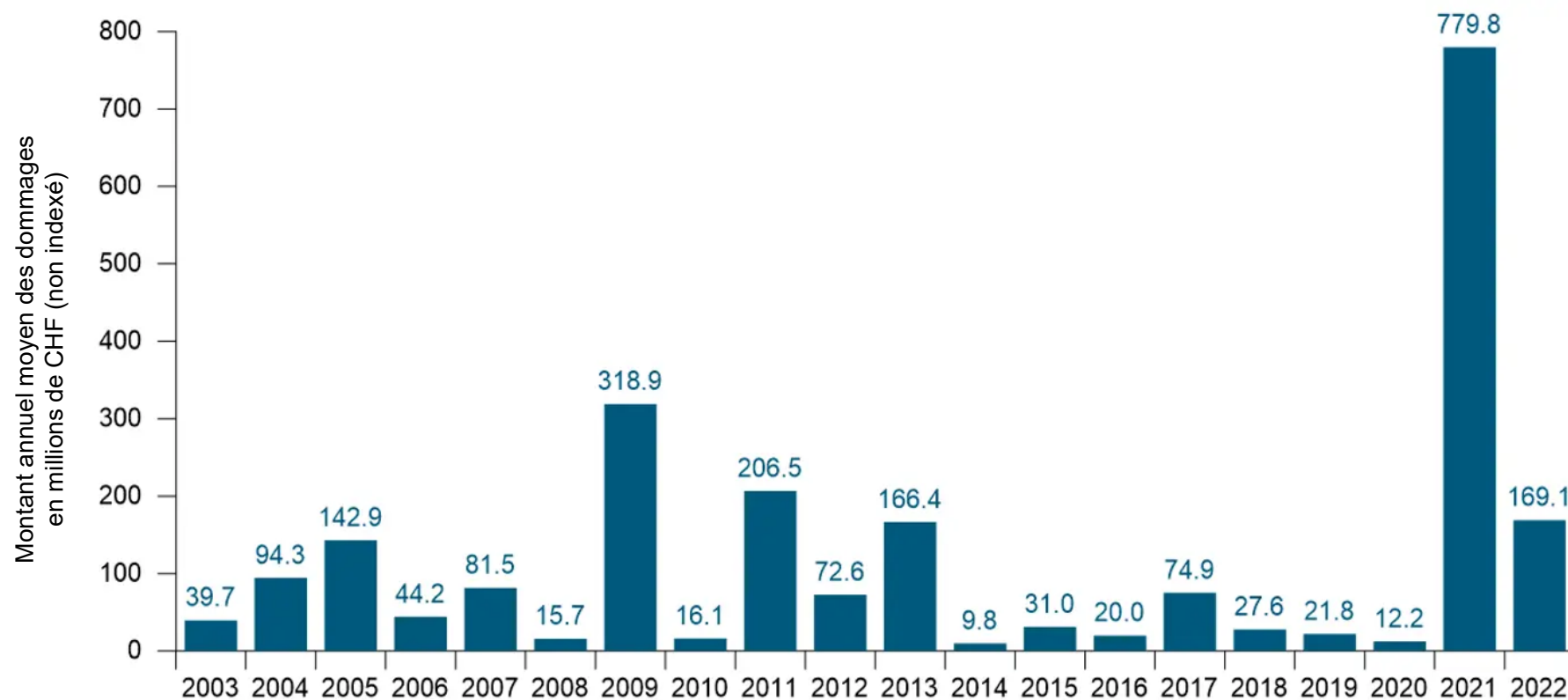
Montant annuel moyen des dommages pour la période 2003 - 2022 (19 ECA ; indexé sur l'indice zurichois des prix de la construction)

- toutes causes :
~ 302 millions de CHF / an
- **uniquement la grêle :**
~ 128 millions de CHF / an

Source : statistique des dommages de l'AECA

Coûts élevés

Dommmages aux bâtiments causés par la grêle en millions de CHF

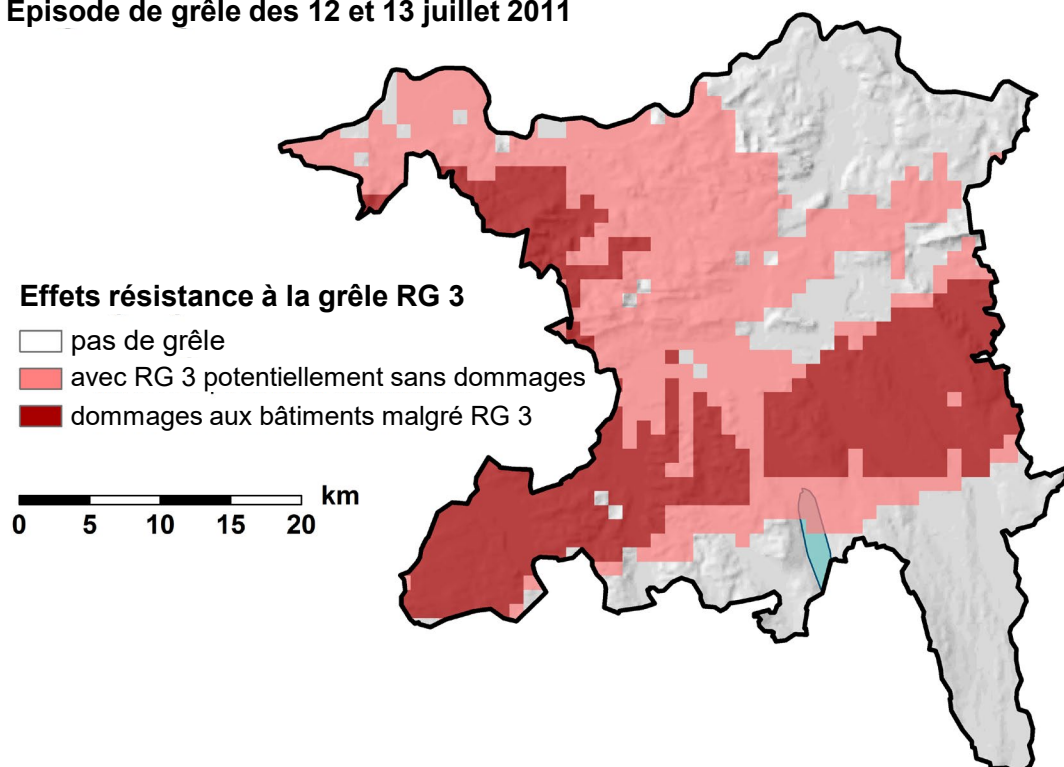


Source : statistique des dommages de l'AECA

Prévention

Potentiel économique avec un indice 3 de résistance à la grêle

Épisode de grêle des 12 et 13 juillet 2011



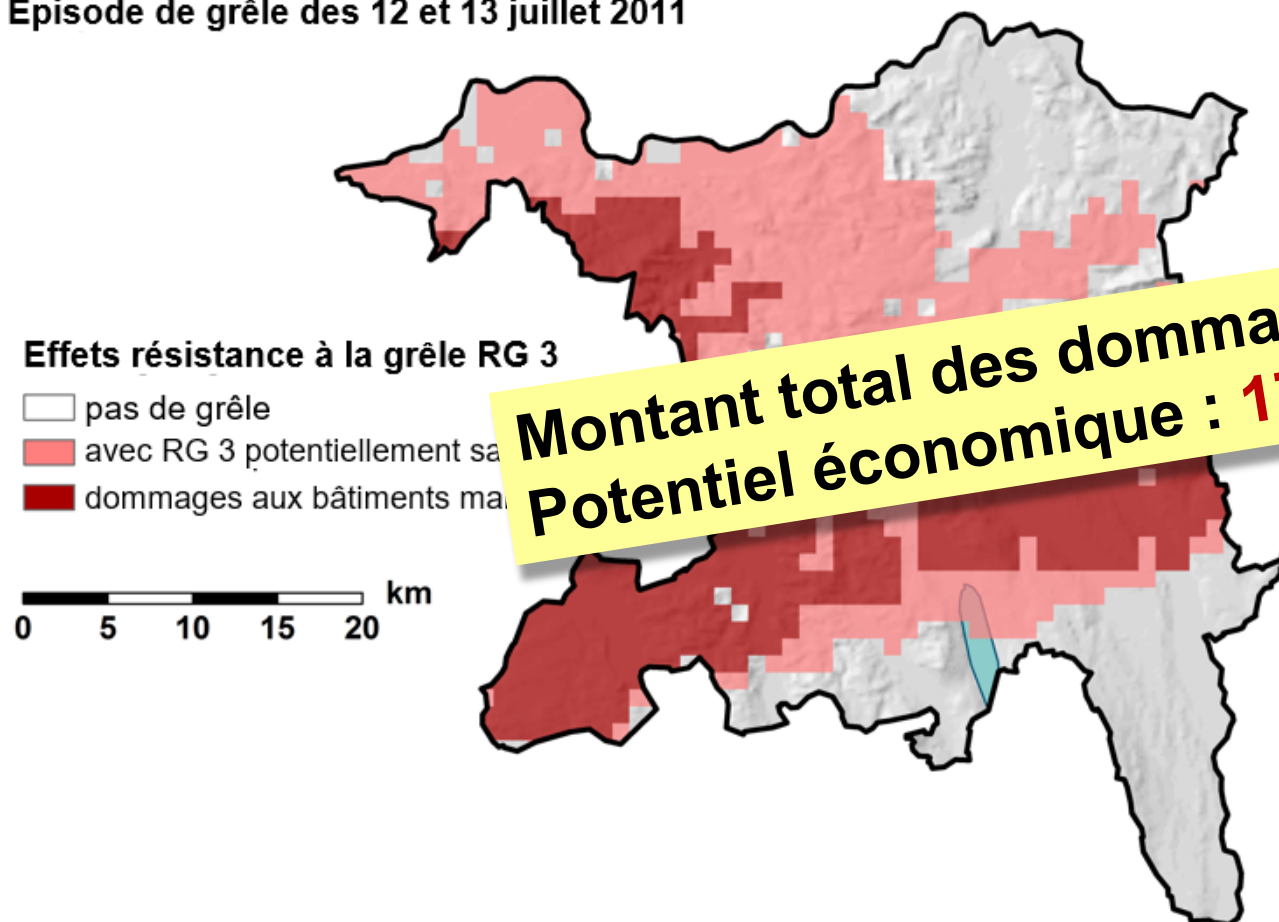
UIR 2015

Données : meteoradar GmbH

Prévention

Potentiel économique avec un indice 3 de résistance à la grêle

Épisode de grêle des 12 et 13 juillet 2011



UIR 2015

Données : meteoradar GmbH

Normes

Société suisse des ingénieurs et des architectes SIA

s i a Schweizer Norm
Norme suisse
Norma svizzera **SN**
SIA 261:2003 Bâtiment, génie civil **505 261**
EINGETRAGENE NORM DER SCHWEIZERISCHEN NORMEN-VEREINIGUNG SNV NORME ENREGISTRÉE DE L'ASSOCIATION SUISSE DE NORMALISATION

Remplace avec la norme SIA 261/1, le chiffre 4 de la norme SIA 160, Édition de 1989

Einwirkungen auf Tragwerke
Azioni sulle strutture portanti
Actions on Structures

Actions sur les structures porteuses

261

Éditeur
Société suisse des ingénieurs et des architectes
Case postale, CH-8039 Zurich

Copyright © 2003 by SIA Zurich Groupe de prix: 54

s i a

schweizerischer ingenieur- und architektenverein

société suisse des ingénieurs et des architectes

società svizzera degli ingegneri e degli architetti

swiss society of engineers and architects

Normes

Chapitre 9 Grêle, chiffre 9.2 Indice de résistance à la grêle

L'indice de résistance à la grêle doit être choisi en fonction de la classe d'ouvrage I, II ou III et de la zone de grêle Z1, Z2 ou Z3 conformément à la carte de l'annexe G.

CO	Résistance à la grêle par rapport à la fonctionnalité et l'apparence	Remarques
I	Zone Z1: RG1 Zone Z2: RG2 Zone Z3: RG3	Voir l'annexe G pour les zones de grêle
II, III	Zone Z1: RG2 Zone Z2: RG3 Zone Z3: RG4	Voir l'annexe G pour les zones de grêle

Classes d'ouvrages :
 I Bâtiments normaux
 II Grands bâtiments
 > 50 personnes
 III Infrastructures vitales
 (p. ex. hôpitaux)

Dommmages aux bâtiments

Problème du vieillissement des éléments de construction



Essai de résistance à la grêle

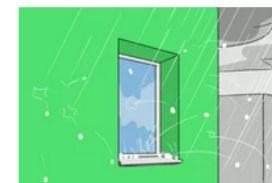




Trouver des éléments de construction testés à la grêle

Construire et rénover en utilisant des produits résistants à la grêle

Planifiez-vous une rénovation ? Informez-vous suffisamment tôt concernant la résistance à la grêle des éléments de construction.



[En savoir plus](#)

Coopération internationale avec l'Allemagne et l'Autriche

PROTECTION CONTRE LES DANGERS NATURELS | **Repertoire grêle**

maîtres d'ouvrages/ architectes

Fabricants

Menu

Trouver des éléments de construction testés à la grêle

Construire et rénover en utilisant des produits résistants à la grêle

Planifiez-vous une rénovation ? Informez-vous suffisamment tôt concernant la résistance à la grêle des éléments de construction.

[En savoir plus](#)

Essais de résistance à la grêle

Que signifie « résistant à la grêle » ? La résistance à la grêle des éléments de construction est testée dans le cadre de procédures d'essai éprouvées.

[En savoir plus](#)

GDV DIE DEUTSCHEN VERSICHERER

Über uns Zahlen & Fakten Themen Medien

Die deutschen Versicherer > Themen > Schwerpunkte > Hagelregister

Teilen Drucken

Schutz vor Naturgefahren

Hagelregister

Kaum ein anderes Naturereignis kann so schnell so viel vernichten: Hagel. Die Tennisball großen Eiskörner verursachen erhebliche Schäden an Gebäuden und Anlagen. Wir verraten, wie Sie sich schützen können.

Hagelregister

Schäden durch Hagel

Schadenverhütung bei Hagelereignissen

Hagelgeprüfte Bauteile

EPZ ELEMENTARSCHADEN PRÄVENTIONSZENTRUM

HOME HAGELREGISTER INFOTHEK HAGELGEFÄHRDUNGSKARTE EPZ

HAGELREGISTER

Bitte wählen Sie Ihre Suchstellungen, um hagelgeprüfte Produkte zu finden.

Gebäudeteil (Mehrfachauswahl möglich)

- ▼ Dachhaut
- ▼ Dachflächenrinne
- ▼ Energiesysteme
- ▼ Dachsonderbauteile
- ▼ Fassade
- ▼ Verglasung Fassade
- ▼ Beschattung
- ▼ Schwimmbadabdeckungen

Erweiterte Suche (optional) ▼

SUCHEN

[Suchstellungen zurücksetzen](#)